

Aplicación Movistar Internet Móvil para Windows 8.

¿Qué es Movistar internet móvil?

Movistar Internet Móvil es una aplicación Metro-Style disponible en la Windows Store de Windows 8.

Se trata de un software gratuito que permite a los usuarios de Movistar consultar de forma rápida y sencilla las características y estado de su línea de Banda Ancha Móvil Movistar.

Entre sus funciones más destacadas, Movistar Internet Móvil permite al usuario administrar de forma efectiva su tarifa de datos de Banda Ancha Móvil (controlando los datos consumidos y el periodo de facturación), consultar las características de su línea y dispositivo móvil, así como recibir de forma simple notificaciones por parte de Movistar. Además, Movistar Internet Móvil permite acceder de forma sencilla al Soporte Técnico y Redes Sociales Movistar, y ofrece promociones personalizadas al usuario.

Instalación.

Instalación de Movistar Internet Móvil.

Para instalar la aplicación Metro-Style Movistar Internet Móvil, debes efectuar la descarga de la aplicación desde la Windows Store de Windows 8. Una vez seleccionada y aceptada la descarga, Movistar Internet Móvil se instalará en tu equipo de forma completamente automática. Actualmente, Movistar Internet Móvil solo se encuentra disponible en Castellano.

Instalación del dispositivo de conexión.

Una vez instalada la aplicación Movistar Internet Móvil, para que ésta funcione correctamente, debe ser utilizada con un dispositivo 3G compatible con Windows 8. Para instalar el Dispositivo Internet Móvil Movistar debes disponer de los siguientes elementos hardware:

- Ordenador PC, tablet, o compatible.
- Puerto USB 2.0 o posterior, libre para Módems USB Internet Móvil.
- Dispositivo Internet Móvil, compatible con Windows 7.
- Tarjeta SIM activada en el servicio GPRS/3G de Movistar.

Nota: Comprueba que tu Dispositivo Internet Móvil dispone de un firmware actualizado. Si no estuviera actualizado, podrás descargar las últimas versiones desde este enlace: [Descarga de aplicaciones de Movistar](#)

A continuación se detalla el proceso para instalar tu Dispositivo Internet Móvil. Este proceso es necesario para instalar el Software compatible y que Windows 8 detecte tu módem USB.

Para futuros dispositivos Internet Móvil Movistar compatibles con Windows 8 no será necesaria la instalación de este Software.

1. Inserta tu tarjeta SIM Movistar en el Dispositivo Internet Móvil.
2. Inserta el Dispositivo Internet Móvil en el puerto USB.
3. Automáticamente Windows 8 detecta la presencia del Dispositivo Internet Móvil, y se muestra la unidad de CD Movistar.

4. Una vez mostrada la reproducción automática de la unidad de CD Movistar, de las opciones que se indican, es necesario ejecutar el Autorun.exe.
5. A partir de ese punto comenzará la instalación del software Escritorio Movistar, necesaria para la instalación de nuestro Dispositivo Internet Móvil.
6. Sigue las instrucciones de instalación, y el proceso se completará de forma automática.

Después de este proceso, el Dispositivo Internet Móvil estará correctamente instalado y operativo.

El color y el estado de los LED del Dispositivo Internet Móvil varían en función del modelo. De forma general, estos colores cambian dependiendo del proceso que esté realizando el Dispositivo Internet Móvil en cada momento.

Cómo conectarte a Internet con tu dispositivo Internet Móvil.

Tu conexión de Banda Ancha Móvil está gestionada por el sistema operativo de tu equipo, Windows 8.

La aplicación Movistar Internet Móvil no se encarga de gestionar dicha conexión, y por tanto puedes usarla tanto con la conexión establecida como sin ella, el único requisito es que tengas tu Dispositivo Internet Móvil conectado y correctamente instalado (apartado 2 de este manual).

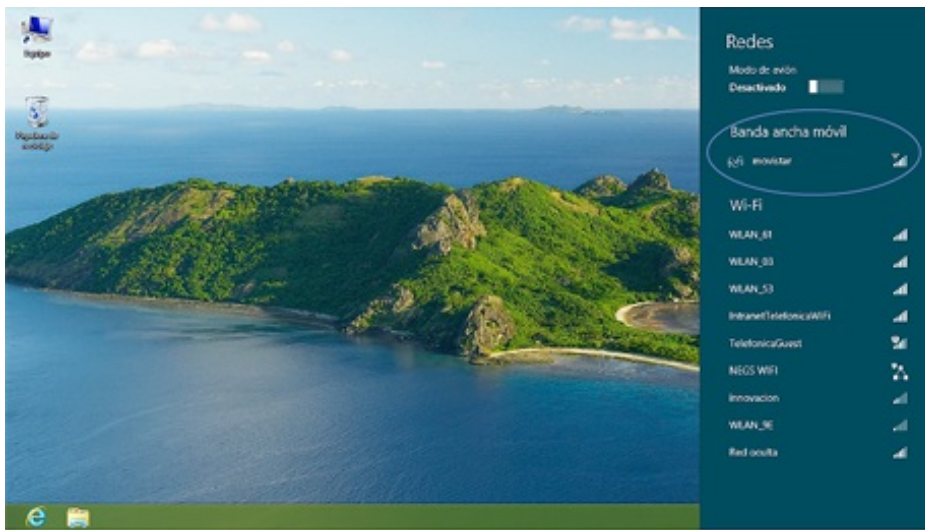
A continuación se explica cómo establecer tu conexión de Banda Ancha Móvil con tu equipo Windows 8:

La gestión de tu conexión de Banda Ancha Móvil se encuentra en el apartado Redes de tu sistema operativo Windows 8, accesible desde la barra de tareas del escritorio (*):

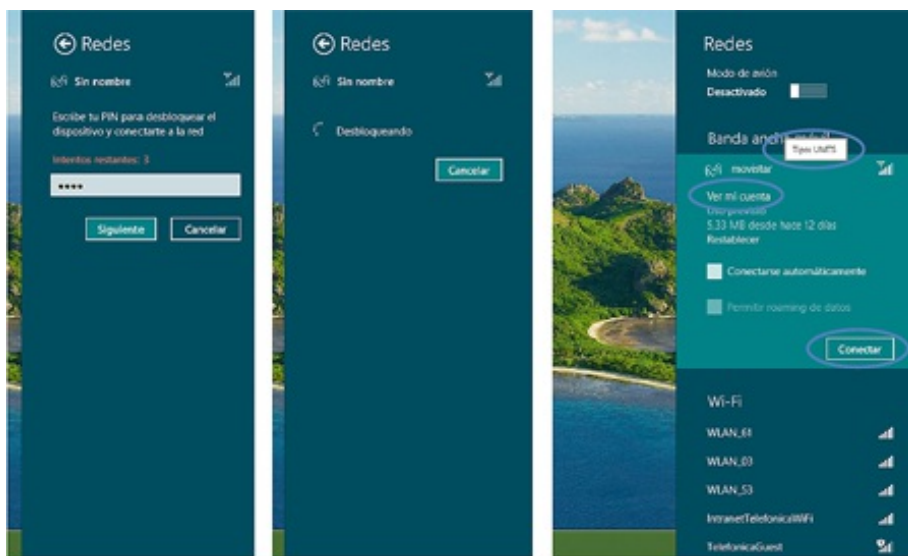


(*) También puedes acceder al apartado Redes de tu sistema Windows 8 desde el menú de Configuración de la interfaz táctil Metro (arrastrando desde el lado derecho), pinchando sobre el correspondiente icono.

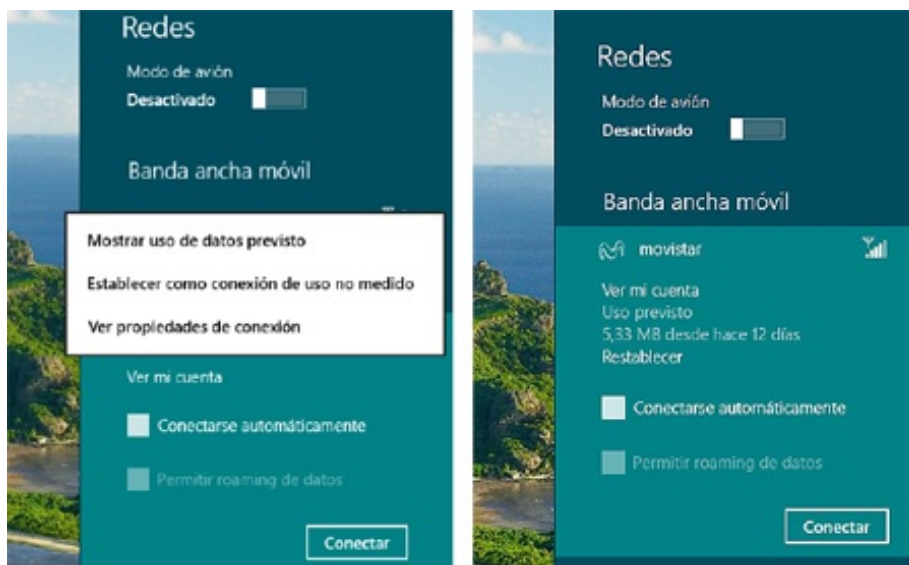
Si pulsas en dicho icono, dentro de Redes, podrás observar tu conexión de Banda Ancha Móvil Movistar:



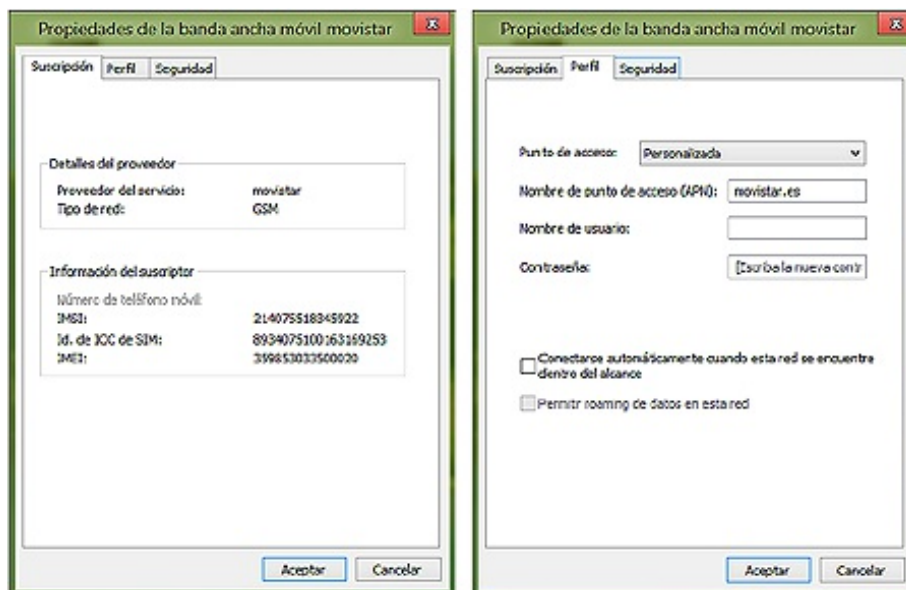
Desde ahí, podrás conectar y desconectar tu conexión de Banda Ancha Móvil Movistar (se te solicitará que introduzcas el PIN de tu tarjeta SIM, si lo tienes activado. Hasta que no desbloques tu tarjeta SIM, no estarás registrado en la red Movistar), comprobar la tecnología radio de la red en la que estás registrado (pasando el ratón sobre tu conexión), y acceder a la aplicación Movistar Internet Móvil pulsando en “Ver mi cuenta”:



Asimismo, pulsando con el botón derecho en tu conexión Movistar, puedes acceder a otras opciones como el consumo de datos, o las propiedades de tu conexión:



Desde las propiedades de tu conexión de Banda Ancha Móvil Movistar, puedes consultar los detalles de tu línea (pestaña Suscripción), modificar el punto de acceso de tu Conexión desde la pestaña Perfil (Windows 8 permite configurar un punto de acceso personalizado para tu conexión, pudiéndose editar el punto de acceso (APN), nombre de usuario, y contraseña. El punto de acceso de tu Conexión Movistar viene configurado por defecto. La aplicación Internet Movistar Móvil dispone de un menú propio para editar los perfiles de conexión, por favor consulta “Ajustes de perfil ” el punto 5.1 de este manual),



Y gestionar el PIN de tu tarjeta SIM desde la pestaña Seguridad:



Cómo utilizar tu Movistar Internet Móvil.

Cómo iniciar Movistar Internet Móvil.

Desde el menú de Inicio de las aplicaciones Metro Style de Windows 8, pulsa sobre el "tile" de Movistar Internet Móvil. Hay dos posibles estados para su tile en el menú de Inicio de Windows 8:



Figura 1.



Figura 2.

La primera vez que inicies la aplicación, se mostrará el tile de presentación (Figura 1), y una vez hayas usado la aplicación con tu dispositivo y SIM Movistar, se mostrará con la vista de "dispositivo detectado" (Figura 2). Este último estado muestra al usuario una serie de datos acerca de su Consumo, tales como el consumo acumulado dentro de tu tarifa de Banda Ancha Móvil, los días restantes del ciclo de facturación, y el consumo acumulado en Roaming.

Interfaz de usuario.

La interfaz de usuario de Movistar Internet Móvil está compuesta de: Ventana de selección de dispositivo, vista principal (orientación horizontal y vertical), vista 'snap', y ventana de notificaciones (orientación horizontal y vertical):

Ventana de selección de dispositivo.

En caso de que la aplicación Movistar Internet Móvil detecte dos o más dispositivos con SIM Movistar conectados, se mostrará la siguiente pantalla para que el usuario elija con qué línea desea iniciar la aplicación:



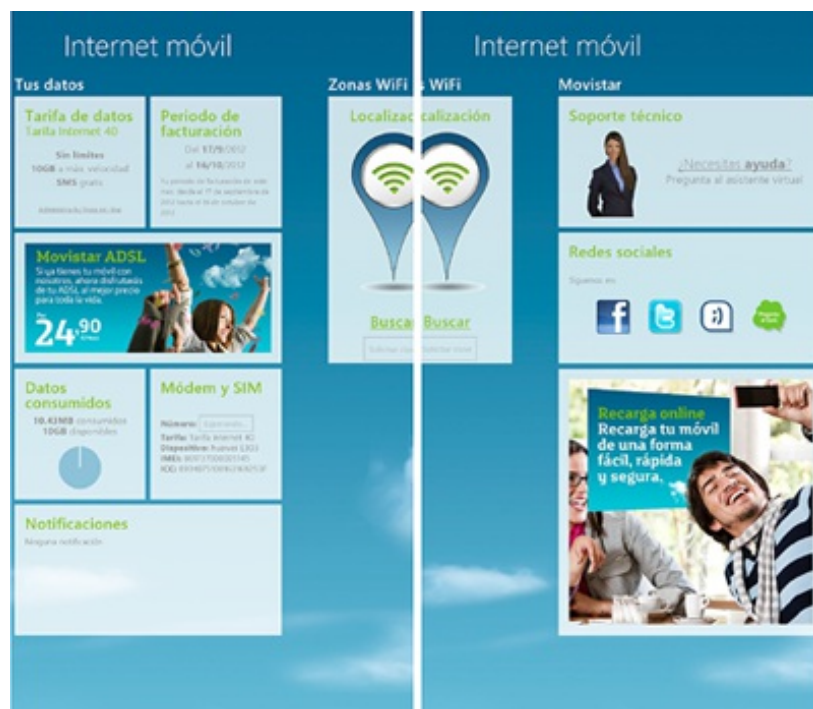
En caso de que la aplicación se ejecute sin un dispositivo móvil con una SIM Movistar, se mostrará la siguiente pantalla informando al usuario:



La vista principal de la aplicación Movistar Internet Móvil tiene el siguiente formato, siendo posible desplazarse por la misma con un scroll horizontal:



En equipos compatibles, la aplicación Movistar Internet Móvil también dispone de una vista vertical, donde la distribución de las cajas de la aplicación se adapta a dicha vista. Es posible desplazarse a través de la misma con un scroll horizontal.



Vista 'snap'.

Para que puedas usar simultáneamente la aplicación mientras utilizas otras funcionalidades de Windows 8, Movistar Internet Móvil dispone de una vista 'snap' (vista 1/3), en la que se trata de ofrecer al usuario la información más útil de cara al uso de su conexión de Banda Ancha Móvil, como la velocidad de la conexión, los datos consumidos, o un enlace al soporte técnico de Movistar. Es posible desplazarse a través de esta vista con un scroll vertical. Las características de la vista 'snap' de la aplicación se describen más detalladamente en el apartado "Funcionalidad" de este documento.

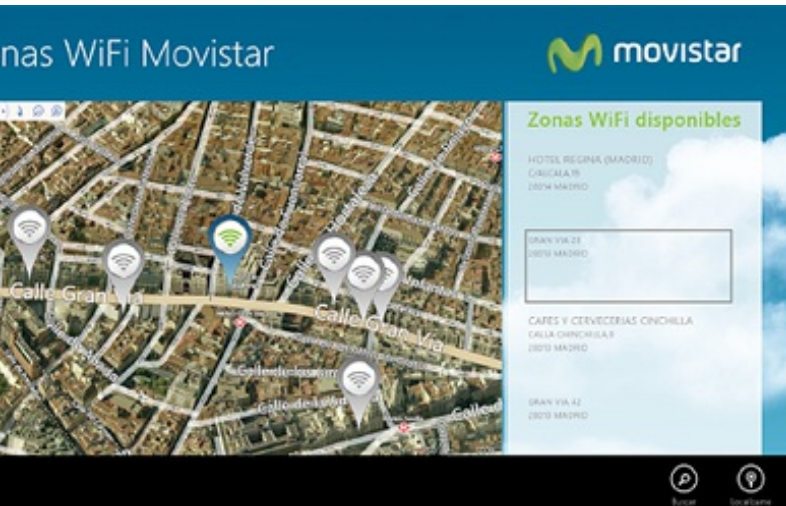


Dentro de la vista principal, la caja de Notificaciones tiene una vista secundaria en la cual se pueden gestionar los mensajes recibidos. Dicha vista está disponible en vista horizontal (Figura 1) y en vista vertical (Figura 2). Las características de la vista 'Notificaciones' de la aplicación se describen más detalladamente en el apartado "Funcionalidad" de este documento.



Zonas WiFi.

Dentro de la vista principal, la caja de Zonas WiFi tiene una vista secundaria en la cual se pueden consultar las Zonas WiFi Movistar. Dicha vista está disponible en vista horizontal (Figura 1) y en vista vertical (Figura 2). Las características de la vista 'Zonas WiFi' de la aplicación se describen más detalladamente en el apartado "Funcionalidad" de este documento.



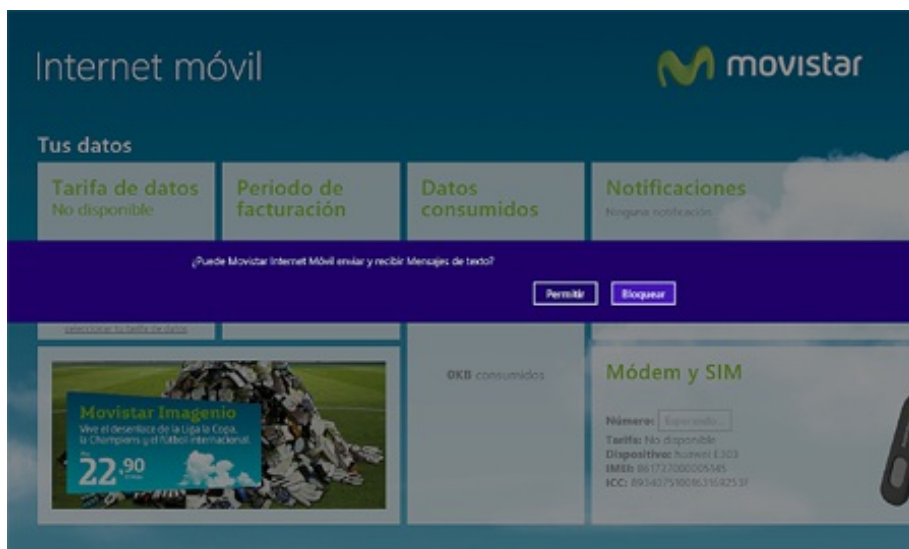
Funcionalidad.

A continuación se describen las principales funcionalidades y características de la aplicación Movistar Internet Móvil.

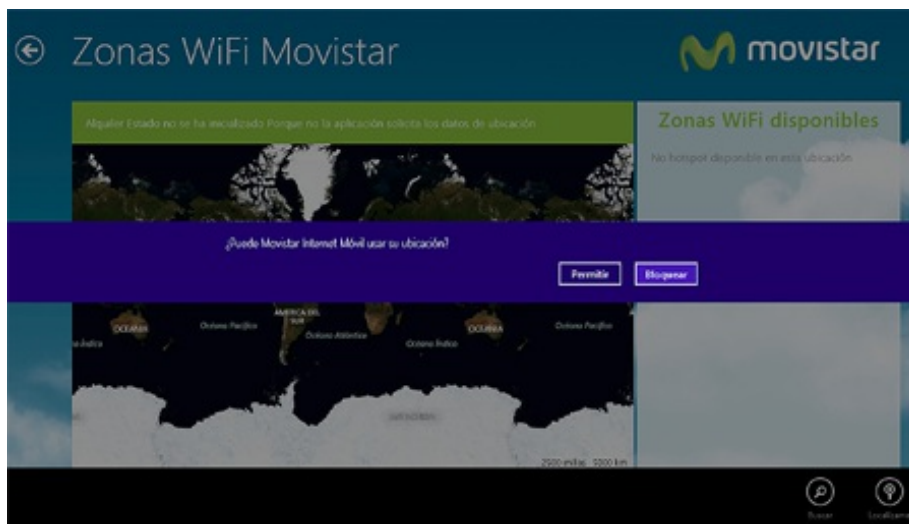
Primer uso. Configuración.

La primera vez que abras la aplicación Movistar Internet Móvil, con un dispositivo móvil compatible y una SIM Movistar, y con la finalidad de poder mostrar tu número de teléfono, la aplicación solicitará tu permiso para poder enviar y recibir SMS. Dichos SMS son totalmente gratuitos.

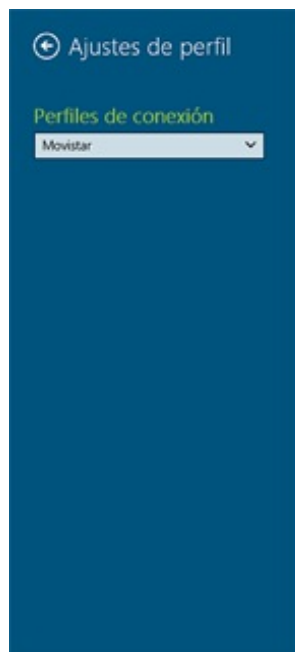
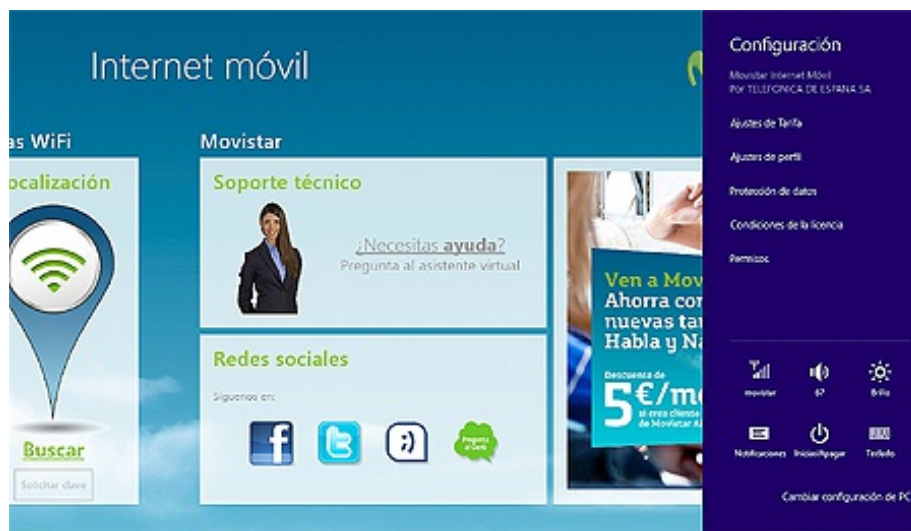




Asimismo, la primera vez que abras la sección “Zonas WiFi”, la aplicación solicitará tu permiso para situar tu localización.



Los permisos que dejan a la aplicación enviar y recibir SMS, así como situar tu localización, y las correspondientes notificaciones generadas por SMS recibidos, pueden ser editados en cualquier momento desde la parte Permisos de la Configuración de la aplicación, junto a los Ajustes de Perfil (descritos a continuación) y a los Ajustes de tarifa (ver apartado 5.2). Dicha Configuración es accesible desde la parte de configuración de sistema de la aplicación Metro-Style Movistar Internet Móvil (visible arrastrando desde el margen derecho de la pantalla).





Adicionalmente puedes acceder a nuestros foros técnicos donde podras informarte de todo lo relacionado con nuestro productos y servicios, y si lo necesitas nuestros moderadores técnicos podrán ayudarte en caso de que lo solicites.

[Pincha aquí](#)

